

Инструкционно-технологическая карта практического занятия № 2.

Дисциплина: информатика.

Тема: «Работа с графическими объектами. Структурные схемы и автофигуры».

Цель: актуализировать знания о работе с графическими объектами. Научиться работать со структурными схемами и автофигурами.

Норма времени: 2 часа.

Оснащение рабочего места: инструкционно-технологическая карта, компьютер, браузер.

Правила техники безопасности:

- по кабинету ходить спокойно;
- с клавиатурой и мышью работать бережно;
- заходить только со второй обувью;
- за компьютером сидеть не более 2-х человек.

Литература:

Киселев, С.В., Павлова Е.Ю. Сборник задач и упражнений по информатике: учеб. пособие / под ред. Л.Г. Гагариной. Ч.1.– М.: ИД «ФОРУМ»: ИНФРА–М, 2008.

Немцова, Т.И., Назарова Ю.В. Практикум по информатике, 2008 год.

Сафронова, И.К. Задачник – практикум по информатике. – СПб.:Петербург, 2002.

Угринович, Н.Д. Информатика и информационные технологии. Учебник для 10-11 классов/ Н.Д. Угринович – М.:БИНОМ. Лаборатория знаний, 2007.

Задания

ЗАДАНИЕ 1

Создать текст объявления по предлагаемому образцу, используя:

- вставку в текст готовых рисунков;
- оформление объявления рамкой графическим способом.

Результат работы сохранить в текстовом документе MS Word на рабочем столе под своей фамилией.

Внимание участников семинара!

К главному корпусу колледжа можно проехать:



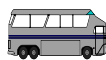
от аэропорта Новосибирска-1

трол. № 2, 18 до остановки «Площадь Независимости»



от аэропорта Новосибирска-2

автобус-экспресс до остановки «Гостиница Новосибирск»



от автовокзала «Южный»

авт. № 8, 79, 42, 43

трол. № 20, 30, 3, 16



от автовокзала «Северный»



от железнодорожного вокзала

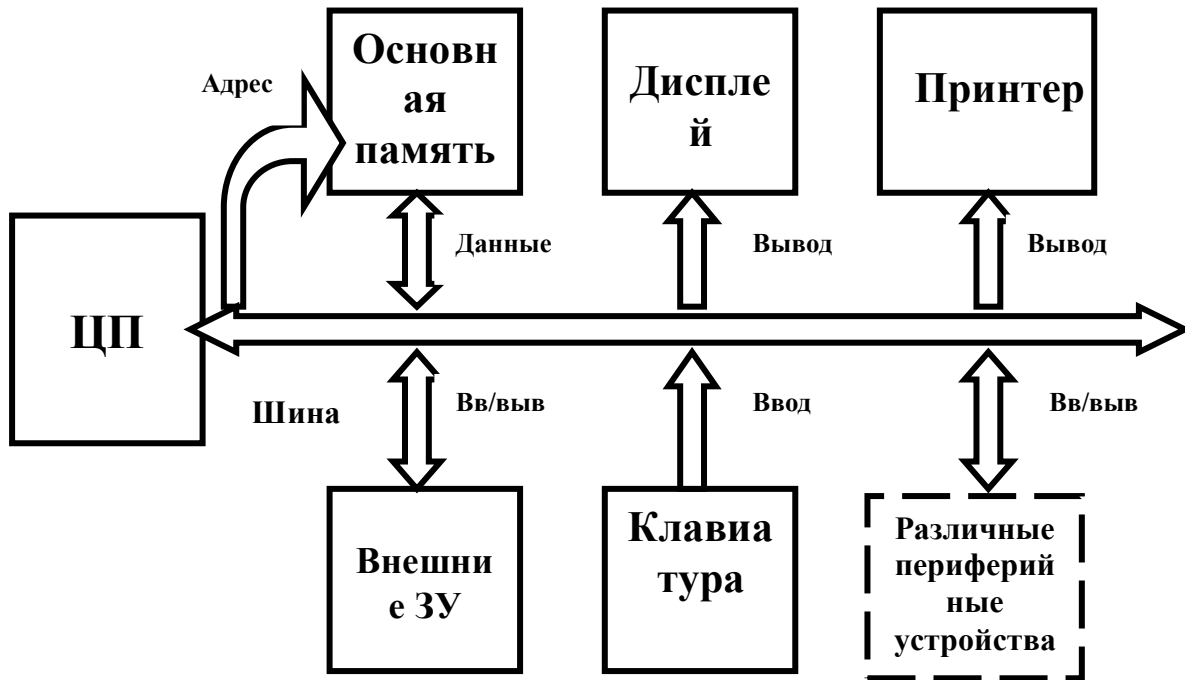
можно пройти пешком к Площади Независимости

ЗАДАНИЕ 2

Создать в текстовом редакторе **Word** документ по предлагаемому образцу, используя:

- различные подходящие типы автофигур;
- оформление автофигур при помощи тени;
- различные типы и цвета линий и цвета заливки.

СТРУКТУРНАЯ СХЕМА МИКРОКОМПЬЮТЕРА

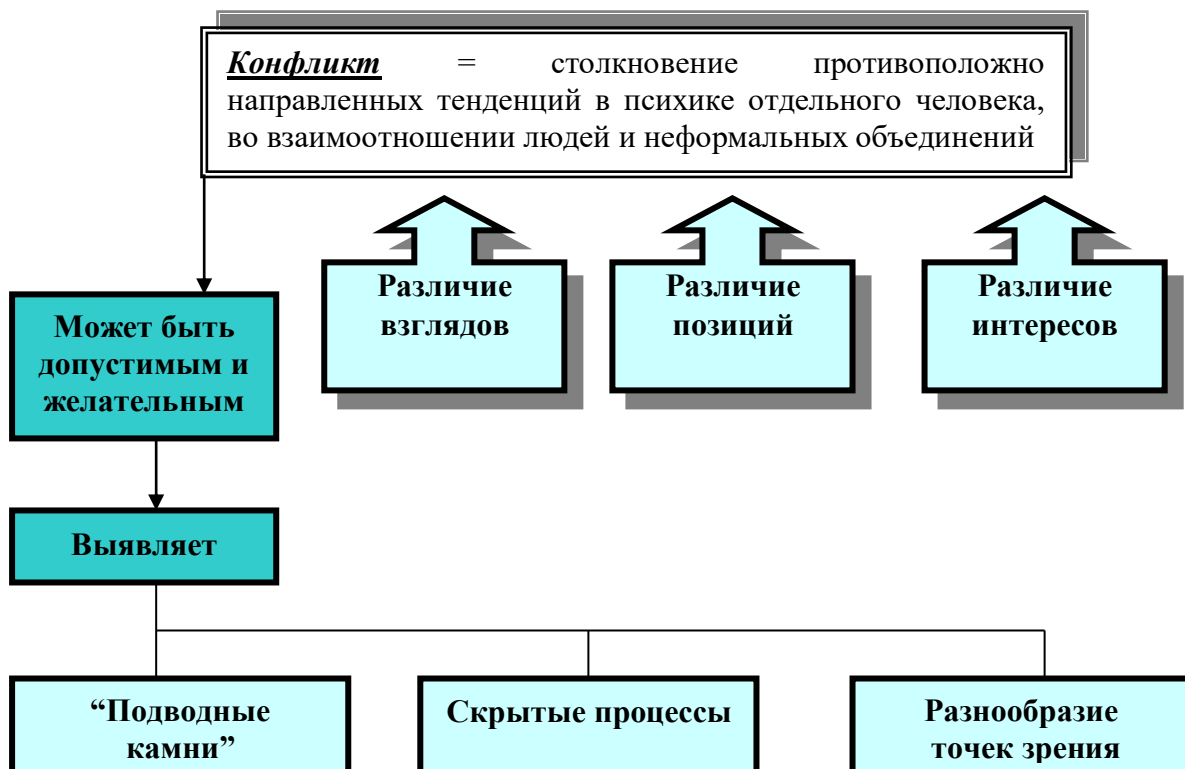


ЗАДАНИЕ 3

Создать в текстовом редакторе **Word** документ по предлагаемым ниже образцам, используя:

- различные подходящие типы автофигур;
- оформление автофигур при помощи тени;
- различные типы и цвета линий и цвета заливки.

СХЕМА ПОНЯТИЯ КОНФЛИКТОВ



СОСТАВ ПРЕСТУПЛЕНИЯ

Состав преступления – совокупность установленных уголовным законом объективных признаков, характеризующих общественно опасное деяние как конкретное преступление.

ЭЛЕМЕНТЫ СОСТАВА ПРЕСТУПЛЕНИЯ



СХЕМА МАТРИЧНОЙ СТРУКТУРЫ УПРАВЛЕНИЯ

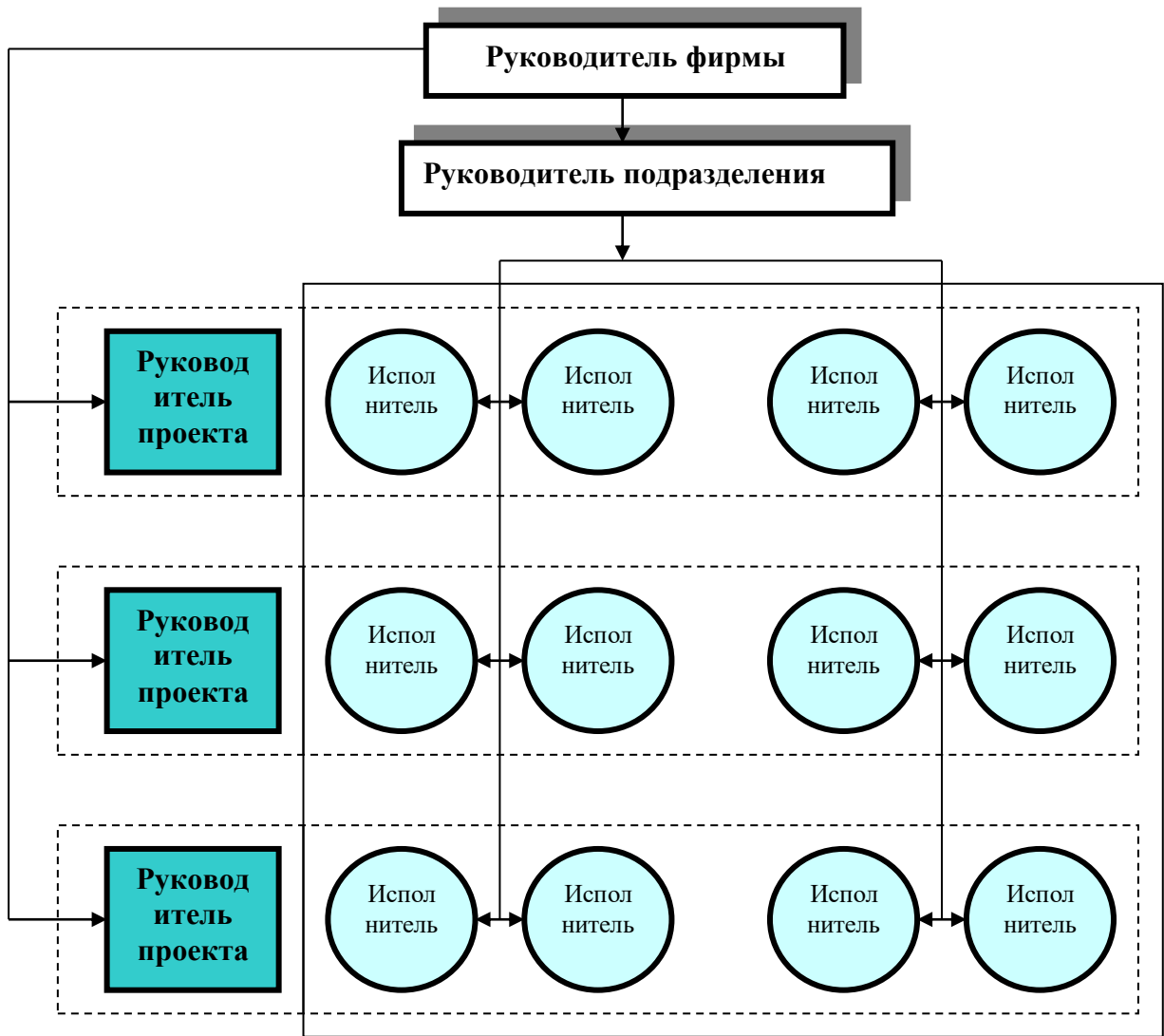
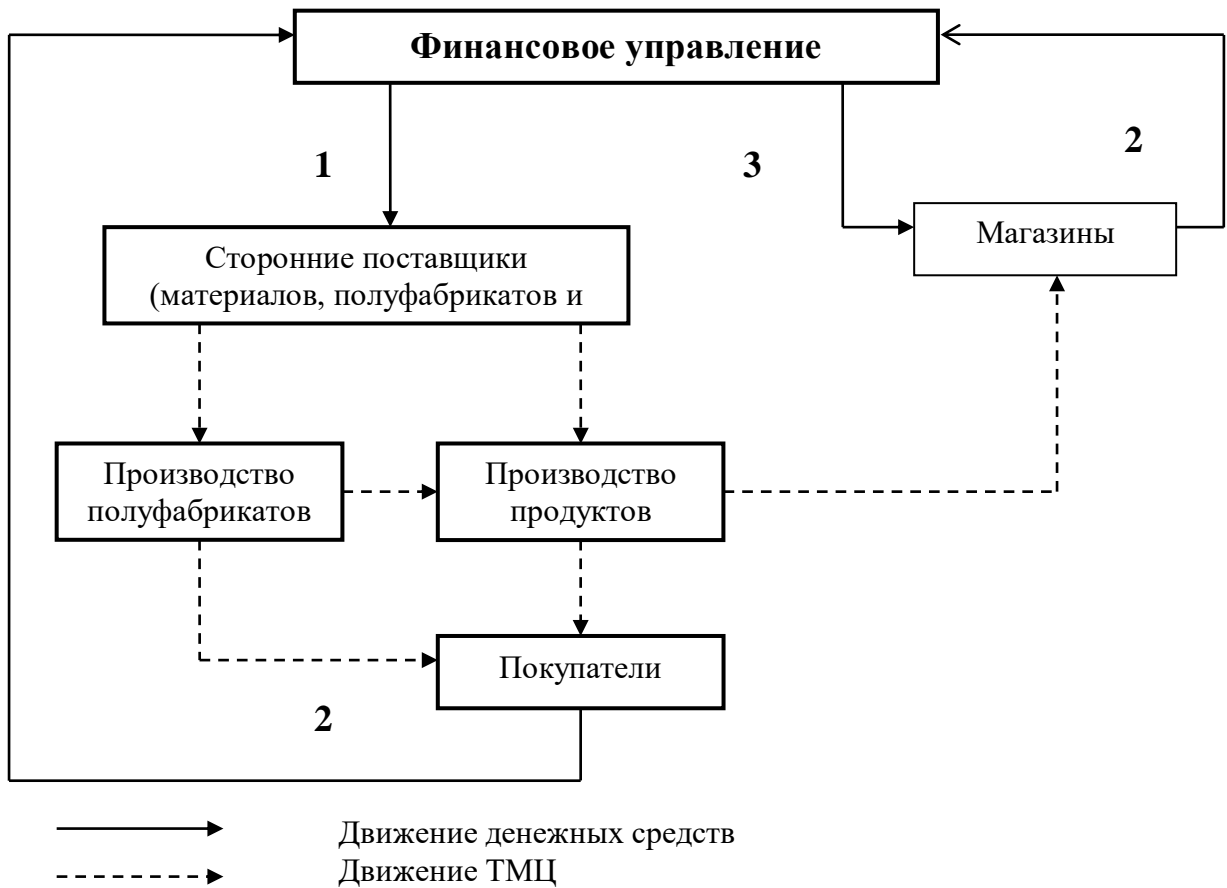
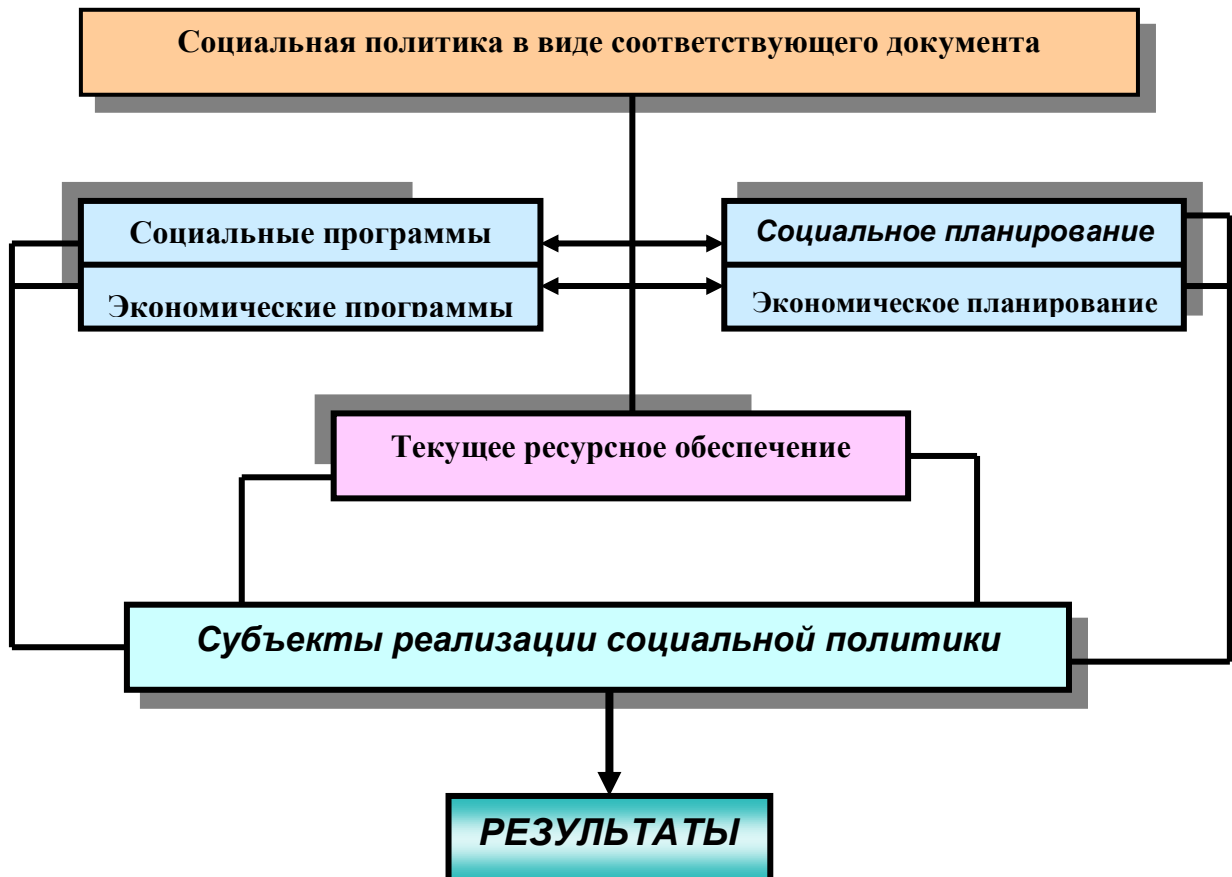


СХЕМА ФИНАНСОВЫХ ПОТОКОВ ПРЕДПРИЯТИЯ



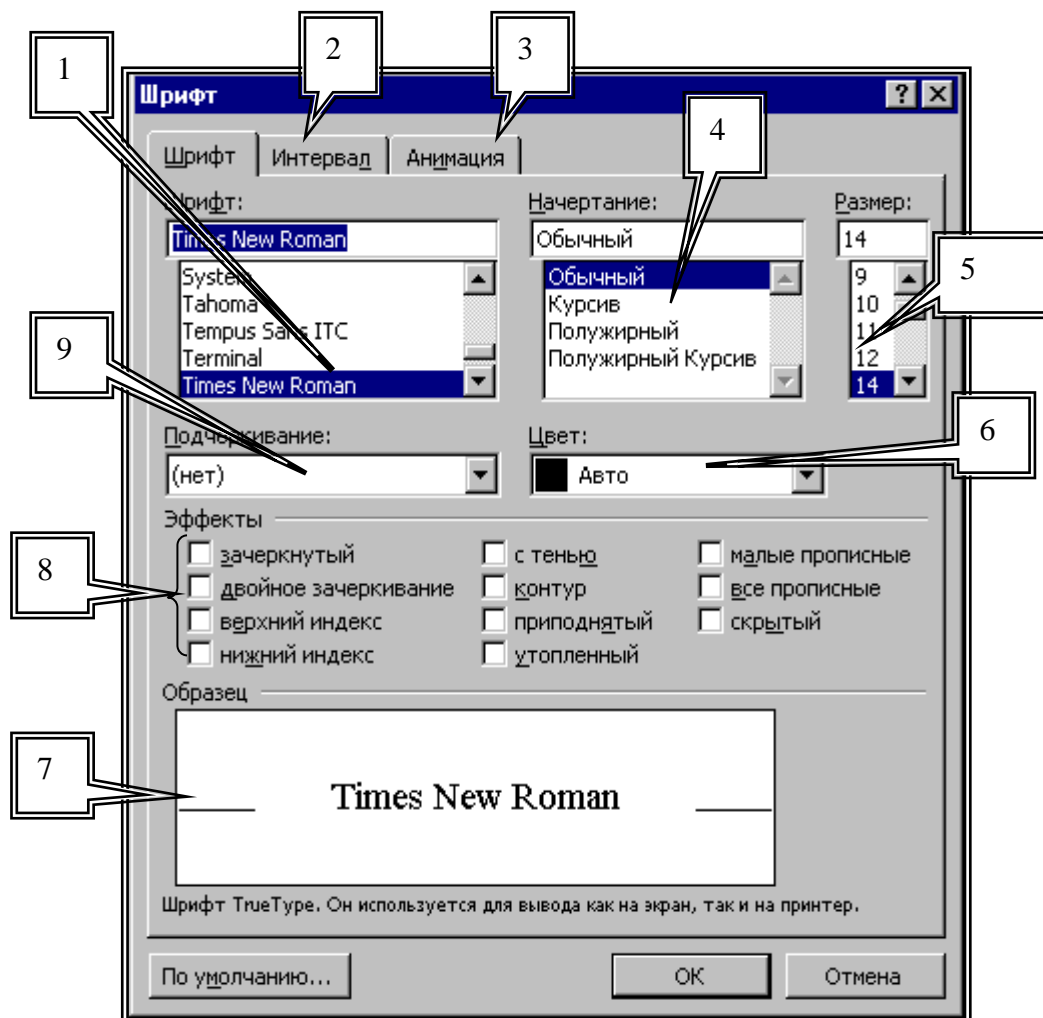
ОБЩАЯ СХЕМА РЕАЛИЗАЦИИ СОЦИАЛЬНОЙ ПОЛИТИКИ



ЗАДАНИЕ 4

Выполнить следующие задания:

- Открыть диалоговое окно задания параметров шрифта при форматировании символов (команда *Формат – Шрифт*).
- Скопировать это окно в Буфер Обмена (клавиши *Alt + PrintScreen*).
- Вставить рисунок из Буфера Обмена в документ (команда *Правка – Вставить*).
- Сформировать с помощью автофигур выноски по приведенному ниже образцу и записать функциональное назначение каждой выноски.
- Результат сохранить в своем файле.



Здесь:

1 – Основное окно – вкладка «Шрифт». Используется для установки параметров шрифтов.

...

Далее продолжить самостоятельно

ВЫПОЛНЕННЫЕ ЗАДАНИЯ ПОКАЗАТЬ ПРЕПОДАВАТЕЛЮ.